



How to reach KDPOF

Address:

Euronova 3 Business Park
Ronda de Poniente 14, 2º, 28760 Tres Cantos (Madrid)



From Barajas Airport (T4 terminal)



By Bus:

- Take Bus number: 827 (Green line)
- Leave at: Avda. Encuartes (Tres Cantos) (200 m. away from KDPOF)

By Train:

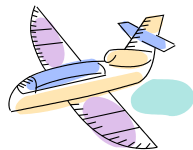
- Take underground line 8 (purple line) to NUEVOS MINISTERIOS station.
- Change to train «RENFE Cercanías» LINE C4B to COLMENAR
- Leave at: TRES CANTOS station. (500 m. away from KDPOF)



By car/Taxi:



- It is 22 km. Away (aprox. 25 min.) See map



Hotels near KDPOF

(See map)

- **Hotel Quo Fierro ******
 - Plaza de la Estación 2, Tres Cantos. (500 m.)
 - T: +34 918 044 837
 - http://www.hotelesquo.com/ingles/1_nuestroshoteles_3_fierro_1_home.htm
- **Hotel VP Jardín de Tres Cantos *****
 - Avenida de los Encuartes, 17, Tres Cantos. (200 m.)
 - T: +34 918 064 999
 - <http://www.trescantos-hotel.com/en/>
- **Hotel Holiday Inn Express Tres Cantos *****
 - Ronda de Poniente 16 (Euronova, 3), Tres Cantos. (100 m.)
 - T: +34 918 039 900
 - http://www.hiexpress.com/hotels/us/en/madrid/tojtc/hoteldetail?cm_mmc=mdpr-_googlemapsES-_-ex-_tojtc